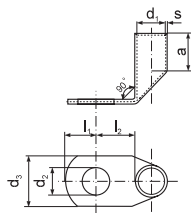


pro slané vodiče

## KCS90 Lisovací kabelové oko vyhnuté

Materiál: galvanicky pocínovaná měď

Na vyžádání možnost bez pocínování.



Průřez vodiče [mm²]	Pro šroub M	d <sub>2</sub> [mm]	Označení	s [mm]	d <sub>1</sub> [mm]	d <sub>2</sub> [mm]	a [mm]	l <sub>1</sub> [mm]	l <sub>2</sub> [mm]	Váha [g/pc]	Balení [pc]	Lisovací čelisti	Lisovací nářadí
6	5	5,3	KCS90 5-6	1	4	9,5	9	8	8,5	4,00	10	6	PR33, A11-6, RA16, PR50, PR240, PRZ240, GU120, HR300, HRZ300, GU300, G0300, GZ300, EPZ300, PP19.
	6	6,4	KCS90 6-6			10		7,5	11	4,30			
10	5	5,3	KCS90 5-10	1,2	4,5	12	10	8	8,5	6,10	10	7	R50, PR50, PR120, PR240, PRZ240, HR100-U, H120S-U, GU120, HR300, HRZ300, GU300, G0300, GZ300, EPZ300, PP19
	6	6,4	KCS90 6-10			12		7,5	11	6,40			
	8	8,4	KCS90 8-10			13		10	13	5,90			
16	6	6,4	KCS90 6-16	1,5	5,5	13	13	7,5	11	10,10	10	8	GU120, HR300, HRZ300, GU300, G0300, GZ300, EPZ300, PP19
	8	8,4	KCS90 8-16			13		10	13	10,50			
	10	10,5	KCS90 10-16			17		12	15	13,50			
25	6	6,4	KCS90 6-25	1,5	7	14	15	7,5	11	13,80	10	10	PP19 + nářadí uvedené níže
	8	8,4	KCS90 8-25			16		10	13	14,60			
	10	10,5	KCS90 10-25			18		12	15	16,20			
	12	13	KCS90 12-25			18		13	18	18,20			
35	6	6,4	KCS90 6-35	1,75	8,5	17	17	7,5	11	21,00	10	12	R50, PR50, PR120, PR150, PR240, PRZ240, HR100-U, H120S-U, GU120, HR300, HRZ300, GU300, EPZ300, G0300
	8	8,4	KCS90 8-35			17		10	13	23,10			
	10	10,5	KCS90 10-35			19		12	15	23,60			
	12	13	KCS90 12-35			21		13	18	25,70			
	14	15	KCS90 14-35			21		15,5	20	26,70			
50	8	8,4	KCS90 8-50	2	10	20	19	10	13	32,60	10	14	H120S-U, GU120, HR300, HRZ300, GU300, EPZ300, G0300
	10	10,5	KCS90 10-50			20		12	15	34,20			
	12	13	KCS90 12-50			23		13	18	40,20			
	14	15	KCS90 14-50			23		15,5	20	40,20			
	16	17	KCS90 16-50			28		16	22	46,80			
70	8	8,4	KCS90 8-70	2,25	12	23,5	21	10	13	48,30	10	16	PR120, PR150, PR240, PRZ240, HR100-U, H120S-U, GU120, HR300, HRZ300, GU300, EPZ300, G0300
	10	10,5	KCS90 10-70			23,5		12	15	50,80			
	12	13	KCS90 12-70			23,5		13	18	53,10			
	14	15	KCS90 14-70			23,5		15,5	20	60,90			
	16	17	KCS90 16-70			28		16	22	61,00			
95	10	10,5	KCS90 10-95	2,25	13,5	26	25	12	18	66,63	1	17	HR100-U, H120S-U, GU120, HR300, HRZ300, GU300, EPZ300, G0300
	12	13	KCS90 12-95			26		13	18	63,53			
	14	15	KCS90 14-95			26		15,5	20	68,40			
	16	17	KCS90 16-95			30		16	22	73,59			
	20	21	KCS90 20-95			35		19,5	24	71,61			
120	10	10,5	KCS90 10-120	2,25	15,5	28	26	12	15	72,61	1	19	G0300, GZ300
	12	13	KCS90 12-120			28		13	18	80,00			
	14	15	KCS90 14-120			28		15,5	20	87,90			
	16	17	KCS90 16-120			30		16	22	83,65			
	20	21	KCS90 20-120			35		19	24	86,52			
150	10	10,5	KCS90 10-150	2,25	17	31	30	12	15	90,00	1	20	PR150, PR240, PRZ240, HR300, HRZ300, GU300, G0300, GZ300, EPZ300
	12	13	KCS90 12-150			31		13	18	88,96			
	14	15	KCS90 14-150			31		15,5	20	93,90			
	16	17	KCS90 16-150			31		16	22	96,70			
	20	21	KCS90 20-150			36		19	24	99,80			
185	10	10,5	KCS90 10-185	2,5	19	35	30	12	22	119,50	1	23	PR240, PRZ240, + nářadí uvedené níže
	12	13	KCS90 12-185			35		13	22	122,70			
	14	15	KCS90 14-185			35		15,5	22	124,20			
	16	17	KCS90 16-185			35		16	22	120,00			
	20	21	KCS90 20-185			39		19	24	129,90			
240	12	13	KCS90 12-240	2,5	21,5	39	35	13	22	150,00	1	25	HR300, HRZ300, GU300, EPZ300, G0300
	14	15	KCS90 14-240			39		15,5	22	146,70			
	16	17	KCS90 16-240			39		16	22	148,20			
	20	21	KCS90 20-240			39		19	24	150,30			
300	12	13	KCS90 12-300	3	24,5	45	44	13	22	238,00	1	30	G0300, GZ300
	16	17	KCS90 16-300			45		16	22	241,10			
	20	21	KCS90 20-300			45		19	24	244,80			
400	12	13	KCS90 12-400	3,5	27	49	44	24	24	343,40	1	34	GU625
	14	15	KCS90 14-400			49		24	24	342,90			
	16	17	KCS90 16-400			49		24	24	342,40			
	20	21	KCS90 20-400			49		24	24	341,10			

Výroba jiných rozměrů než jsou uvedené v tabulce – na poptávku.